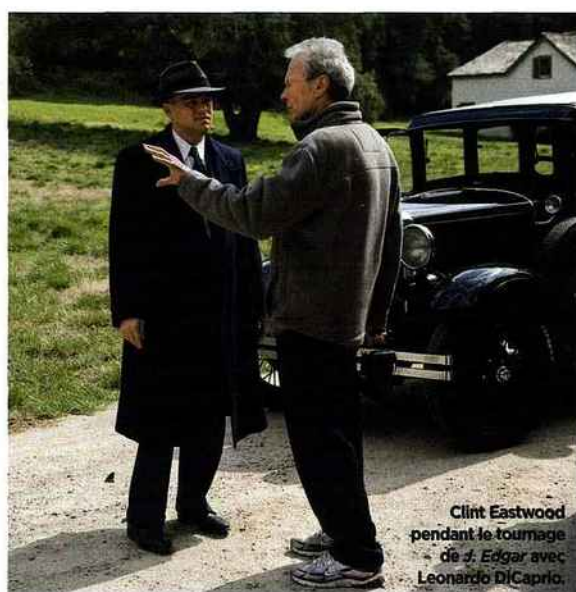


## Hôtels de STARS

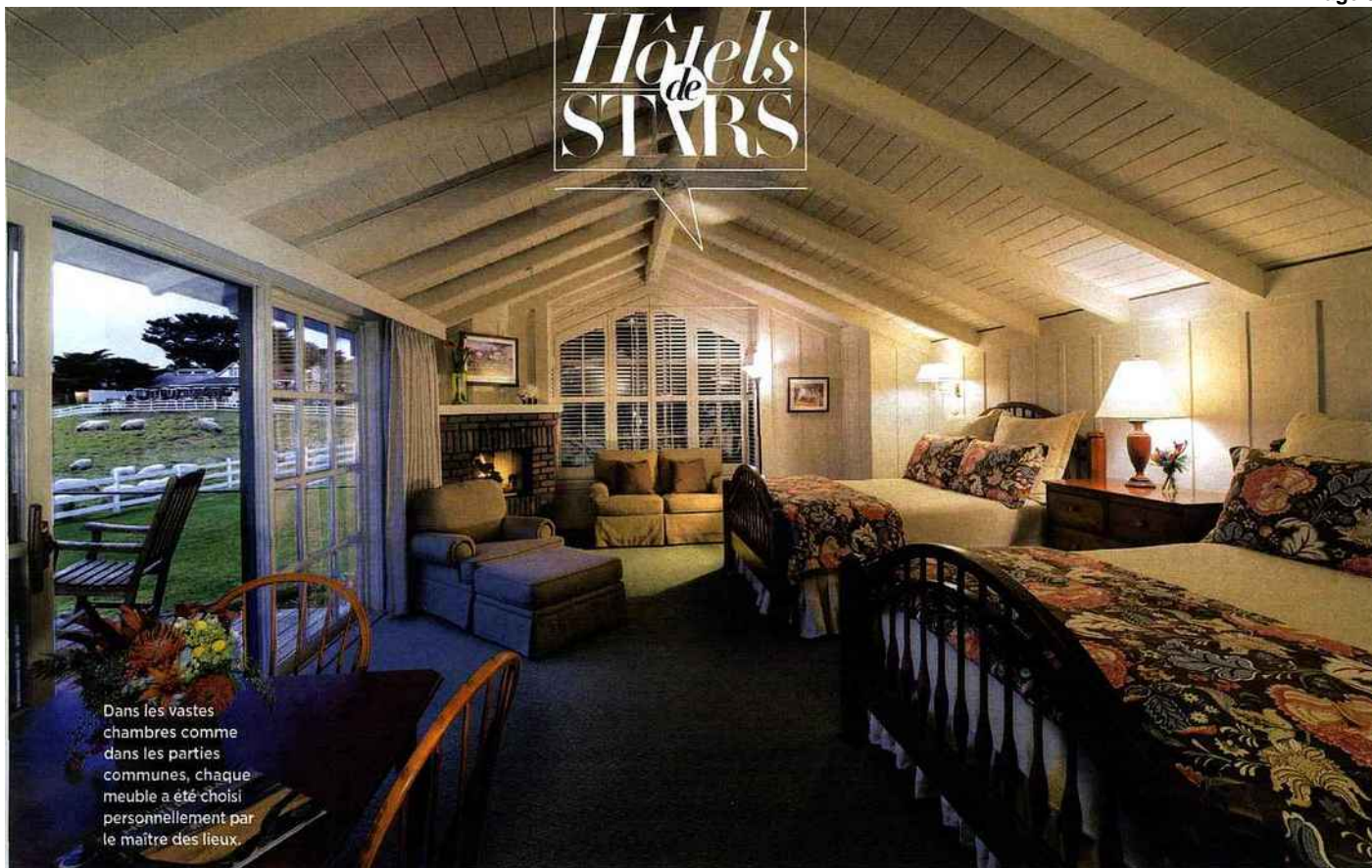


Clint Eastwood  
pendant le tournage  
de *J. Edgar* avec  
Leonardo DiCaprio.

# HAUTE CHEZ CLINT EASTWOOD AU MISSION RANCH

Très attaché à Carmel-by-the-Sea, en Californie,  
l'acteur-réalisateur est tombé amoureux de ce lieu, qu'il a transformé  
en hôtel et décoré de ses souvenirs de tournage. Visite.





Dans les vastes chambres comme dans les parties communes, chaque meuble a été choisi personnellement par le maître des lieux.

## CLINT EASTWOOD PASSE SOUVENT LA SOIRÉE DANS SON HÔTEL, TRINQUE AVEC SES CLIENTS...

**U**n simple panneau de bois accroché sur un eucalyptus centenaire indique l'entrée du *Mission Ranch* qui compose une dizaine de maisons en bois au bord d'une grande prairie où paissent des moutons. A la lisière du village de Carmel, cet ensemble historique fut une des premières laiteries de Californie, puis un club réservé aux officiers. C'est en 1986 que Clint Eastwood devient propriétaire des lieux qu'il a repérés tout jeune, avant de devenir célèbre.

Rongés par les termites, les bâtiments menacent ruine. Qu'importe, l'acteur se lance à corps perdu dans leur rénovation. A l'identique. « Quand vous ouvrez un endroit pareil, c'est comme l'ours qui grimpe sur une colline pour voir la prochaine colline et encore la prochaine, cela ne se termine jamais », confie-t-il. Mais il s'accroche, souhaitant doter le village dont il est alors maire d'un joli hôtel. Ici, tout est à l'image de Clint Eastwood, esprit pionnier, virilité, sympathie et authenticité. Le mobilier est celui des fermes de Caroline du Nord, fabriqué par des artisans locaux. Quelques objets provenant de ses films complètent la décoration, le piano de *La ligne de mire*, l'horloge d'*Impitoyable*, western pour lequel il reçut un oscar en 1992. Et, garés dans le jardin, deux véhicules, la Dodge verte de *Sur la route de Madison* et celle de *L'inspecteur Harry*.

Au *Mission Ranch*, autochtones et touristes trinquent ensemble, en toute simplicité, souvent en compagnie de Clint et de ses amis. L'acteur et réalisateur adore contempler depuis la grande véranda le Pacifique dont la longue houle écumeuse contraste avec la tranquillité de la

campagne environnante. Quand il est perdu dans ses rêves, on n'ose guère l'aborder, mais il repère vite l'étranger de passage, surtout lorsqu'il est harnaché d'un appareil photo de professionnel. Poignée de main, large sourire. On se lance, lui proposant un verre : « Au bar, ou au restaurant ? » « C'est kif-kif bourricot », répond Clint, une des rares expressions françaises qu'il connaisse, apprise en 2011 sur le tournage de son film *Au-delà*. « Cécile de France qui employait cette expression m'a expliqué sa signification. Depuis, je l'utilise, cela m'amuse », raconte-t-il.

### CARMEL, UN COIN TRÈS PRÉSERVÉ DE LA CALIFORNIE GRÂCE À L'INSPECTEUR HARRY

« Cet endroit est en moi, je me sens comme à la maison. Je viens souvent de Los Angeles aux commandes de mon hélicoptère et reste anonyme lorsque je me signale à la tour de contrôle de l'aéroport. Je suis juste un numéro dans le ciel, c'est tellement agréable. » Clint a pris très à cœur son mandat de maire de Carmel-by-the-Sea, ville balnéaire à 150 kilomètres au sud de San Francisco, accessible par la mythique route California one. Il s'est battu pour conserver à sa commune son caractère. Il a promulgué une loi interdisant les coupes d'arbres, les feux tricolores, les lampadaires, les plaques avec nom de rue et les numéros sur les maisons. On prend son courrier à la poste. Et le soir, seule Ocean Avenue, la rue principale, est éclairée par les vitrines des magasins, galeries d'art, salons de thé et restaurants. Si Robert Louis Stevenson, qui s'est inspiré de la baie de Carmel pour écrire son œuvre majeure, *L'île au trésor*, revenait, il retrouverait la plage de sable blanc, l'eau bleu saphir et les couchers de soleil à nul autre pareils sur Point Lobos. Et prendrait sans doute pension au *Mission Ranch*. ♦

A l'américaine,  
barbecue extérieur  
pour certains  
cottages et grande  
terrasse ouvrant  
sur le large.



Photos, mais aussi objets apparaissant dans des films font un peu de cet hôtel un minimusée à la gloire de son propriétaire.



Garées dans la cour de l'hôtel, la Dodge verte utilisée dans *Sur la route de Madison*, film pour lequel Meryl Streep reçut l'oscar de la meilleure actrice en 1996. Et la mythique voiture grise de l'inspecteur Harry.

## CARNET PRATIQUE

### OÙ LOGER

Mission Ranch hôtel. Ch. à partir de 100 €, club de fitness, courts de tennis et golf à proximité appartenant à Clint, [missionranchcarmel.com](http://missionranchcarmel.com).

### OÙ SE RESTAURER

Au *Mission Ranch*, bien sûr. Belles pièces de bœuf grillées. Plats à partir de 10 € au bar, de 25 € au restaurant.

### S'Y RENDRE

Air France propose 17 vols par semaine sur Los Angeles, à partir de 935 €, renseignements sur [airfrance.fr](http://airfrance.fr).

Air Tahiti Nui assure 7 vols par semaine à partir de 804 €.

Renseignements sur [airtahitiniui.com](http://airtahitiniui.com).

Equinoxiales, spécialiste des voyages aux USA à la carte et à prix doux programme la Californie à la carte avec stop chez Clint, [equinoxiales.fr](http://equinoxiales.fr).

Se renseigner : [visitcalifornia.fr](http://visitcalifornia.fr).